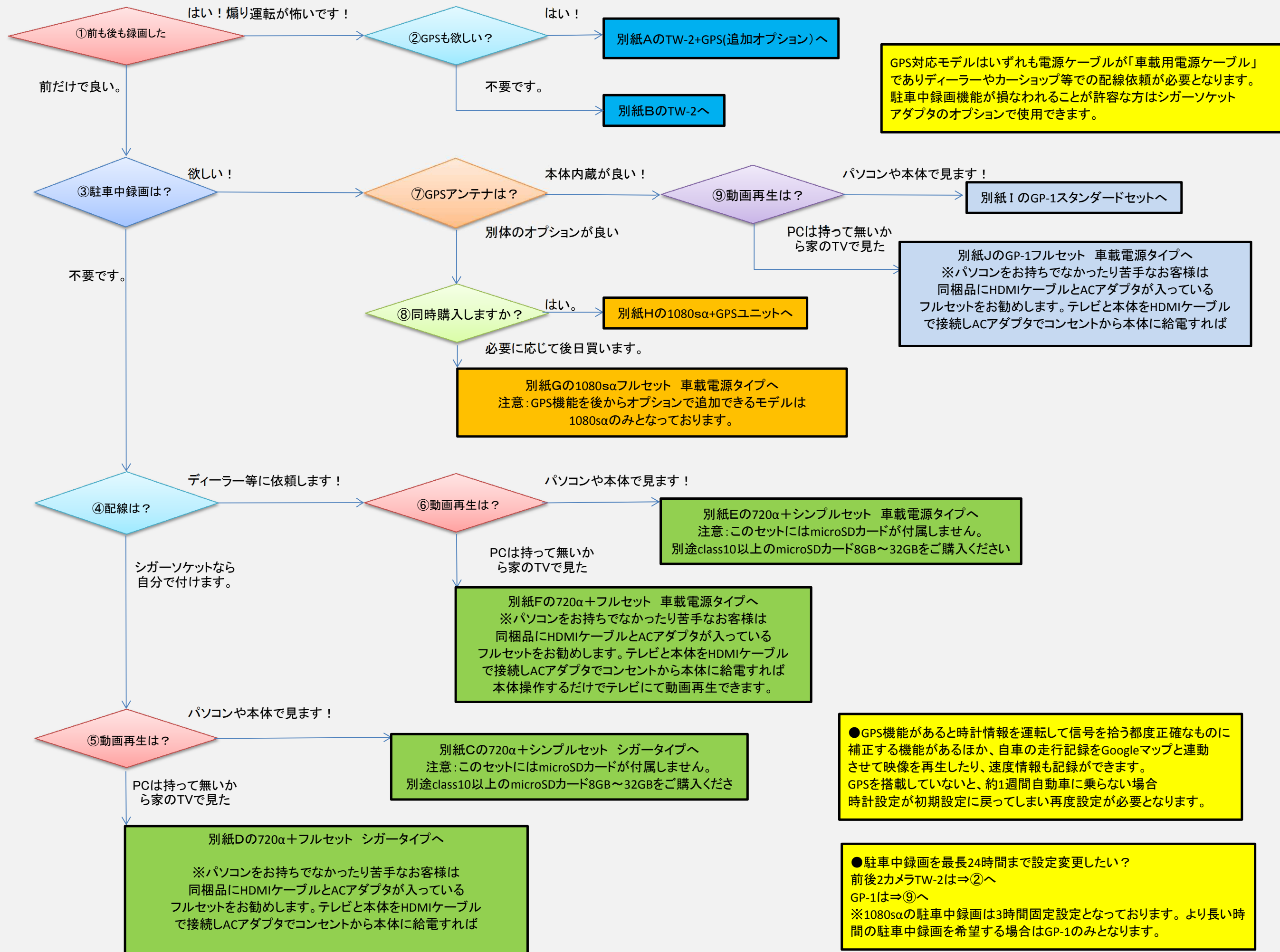


どれを選んでいいかわからない そんなあなたにピッタリのドライブレコーダーをご案内



GPS対応モデルはいずれも電源ケーブルが「車載用電源ケーブル」でありディーラーやカーショップ等での配線依頼が必要となります。駐車中録画機能が損なわれることが許容な方はシガーソケットアダプタのオプションで使用できます。

別紙JのGP-1フルセット 車載電源タイプへ
※パソコンをお持ちでなかったり苦手なお客様は同梱品にHDMIケーブルとACアダプタが入っているフルセットをお勧めします。テレビと本体をHDMIケーブルで接続しACアダプタでコンセントから本体に給電すれば

別紙Eの720α+シンプルセット 車載電源タイプへ
注意：このセットにはmicroSDカードが付属しません。別途class10以上のmicroSDカード8GB～32GBをご購入ください

別紙Fの720α+フルセット 車載電源タイプへ
※パソコンをお持ちでなかったり苦手なお客様は同梱品にHDMIケーブルとACアダプタが入っているフルセットをお勧めします。テレビと本体をHDMIケーブルで接続しACアダプタでコンセントから本体に給電すれば本体操作するだけでテレビにて動画再生できます。

別紙Cの720α+シンプルセット シガータイプへ
注意：このセットにはmicroSDカードが付属しません。別途class10以上のmicroSDカード8GB～32GBをご購入ください

別紙Dの720α+フルセット シガータイプへ
※パソコンをお持ちでなかったり苦手なお客様は同梱品にHDMIケーブルとACアダプタが入っているフルセットをお勧めします。テレビと本体をHDMIケーブルで接続しACアダプタでコンセントから本体に給電すれば

●GPS機能があると時計情報を運転して信号を拾う都度正確なものに補正する機能があるほか、自車の走行記録をGoogleマップと連動させて映像を再生したり、速度情報も記録ができます。GPSを搭載していないと、約1週間自動車に乗らない場合時計設定が初期設定に戻ってしまい再度設定が必要となります。

●駐車中録画を最長24時間まで設定変更したい？
前後2カメラTW-2は⇒②へ
GP-1は⇒⑨へ
※1080sαの駐車中録画は3時間固定設定となっております。より長い時間の駐車中録画を希望する場合はGP-1のみとなります。

商品		A TW-2 と GPSユニット	B TW-2	C 720α+ シンプルセット シガーソケットタイプ	D 720α+ フルセット シガーソケットタイプ	E 720α+ シンプルセット 車載電源タイプ	F 720α+ フルセット 車載電源タイプ	G 1080sα フルセット	H 1080sα フルセット+GPSユニット	I GP-1 スタンダードセット	J GP-1 フルセット
参考価格(税別)		¥36,500	¥33,000	¥15,000	¥19,700	¥15,000	¥19,700	¥28,600	¥32,200	¥26,670	¥30,000
同梱品		本体 車載用電源ケーブル ブラケット セカンドカメラ(6mケーブル付) microSD16GB GPSユニット	本体 車載用電源ケーブル ブラケット セカンドカメラ(6mケーブル付) microSD16GB	本体 シガーソケットアダプタ ブラケット	本体 シガーソケットアダプタ ブラケット microSD8GB ACアダプタ HDMIケーブル	本体 車載電源ケーブル ブラケット	本体 車載電源ケーブル ブラケット microSD8GB ACアダプタ HDMIケーブル	本体 車載電源ケーブル ブラケット microSD8GB ACアダプタ HDMIケーブル	本体 車載電源ケーブル ブラケット microSD8GB ACアダプタ HDMIケーブル GPSユニット	本体 車載電源ケーブル ブラケット SD8GB	本体 車載電源ケーブル ブラケット SD8GB ACアダプタ HDMIケーブル
機能	画質 フルハイビジョン (約2百万画素)⇒○ 2K(約3百万画素)⇒◎	フロントカメラ ○ セカンドカメラ ○	フロントカメラ ○ セカンドカメラ ○			○		◎	◎	◎	◎
	LED信号撮影対応	○	○			○		○	○	○	○
	駐車中録画機能	○	○			×		○(3時間の固定)	○(3時間の固定)	○(1~24時間設定可能)	○(1~24時間設定可能)
	GPS	○	×			×		×	○	○	○
同梱SDでの初期設定録画時間 ※これを超えると自動上書き		約1時間10分	約1時間10分	約1時間15分				約1時間30分	約1時間30分	約1時間20分	約1時間20分
特長		①1ユニットで2カメラ同時撮影 2カメラ目はセパレートタイプで 室内設置も車載後方設置も可 (ケーブル6m) ※延長ケーブル(3m) オプションあり ②3.5インチのタッチパネルで簡単操作 ③セカンドカメラ赤外線LED搭載で光が なくても撮影可能(オン・オフ設定あり) ④駐車中録画機能(モーション・衝撃検知で録画) ⑤防水セカンドカメラオプション設定あり	①1ユニットで2カメラ同時撮影 2カメラ目はセパレートタイプで 室内設置も車載後方設置も可 (ケーブル6m) ※延長ケーブル(3m) オプションあり ②3.5インチのタッチパネルで簡単操作 ③セカンドカメラ赤外線LED搭載で光が なくても撮影可能(オン・オフ設定あり) ④駐車中録画機能(モーション・衝撃検知で録画) ⑤防水セカンドカメラオプション設定あり	①シンプルな機能かつ高性能 エントリーモデル ②埼玉県警察採用モデル				①2K画質(約3百万画素) ②GPSはオプション ③駐車中録画機能 (3時間連続録画) ④兵庫県警察採用モデル	①2K画質(約3百万画素) ②GPSはオプション ③駐車中録画機能 (3時間連続録画) ④兵庫県警察採用モデル	①画質は2KでLED信号対応 ②GPS内蔵の一体モデル ③駐車中録画機能拡張 (1~24時間連続) ④扱いやすい通常サイズSD ⑤警察専用モデルPS-1ベース のDrivemanフラッグシップモデル 山梨県警察採用モデル	①画質は2KでLED信号対応 ②GPS内蔵の一体モデル ③駐車中録画機能拡張 (1~24時間連続) ④扱いやすい通常サイズSD ⑤警察専用モデルPS-1ベース のDrivemanフラッグシップモデル 山梨県警察採用モデル